

Bæredygtighedens balancegang mellem prioriteringer i skovene

– fra bøgens brede top
til fyrrens finrødder

Vivian Kvist Johannsen
KU-IGN, Skov, Natur og Biomasse

UNIVERSITY OF COPENHAGEN



Bæredygtighedens balancegang mellem prioriteringer i skovene

Wilhelmudvalget: En rig natur i et rigt samfund

Bæredygtighed

Skovene

Prioriteringer og balancegang

Opsamling



Wilhjelmudvalget: En rig natur i et rigt samfund

Baggrunden: grundlag for en national handlingsplan for biologisk mangfoldighed og naturbeskyttelse som oplæg til regeringskonferencen Rio+10 i Sydafrika i 2002.



Wilhjelmudvalget: En rig natur i et rigt samfund

Wilhjelmudvalget: 6 sideordnede indsatsområder for fremtidens danske naturpolitik:

- Bedre beskyttelse af eksisterende natur.
- Mere natur – mere plads og bedre sammenhæng.
- Bedre grundlag for en målrettet naturforvaltning.
- Fortsat styrkelse og målretning af sektorernes indsats.
- Bedre samspil mellem lokale og nationale interesser i naturen.
- Fortsættelse af den internationale indsats.



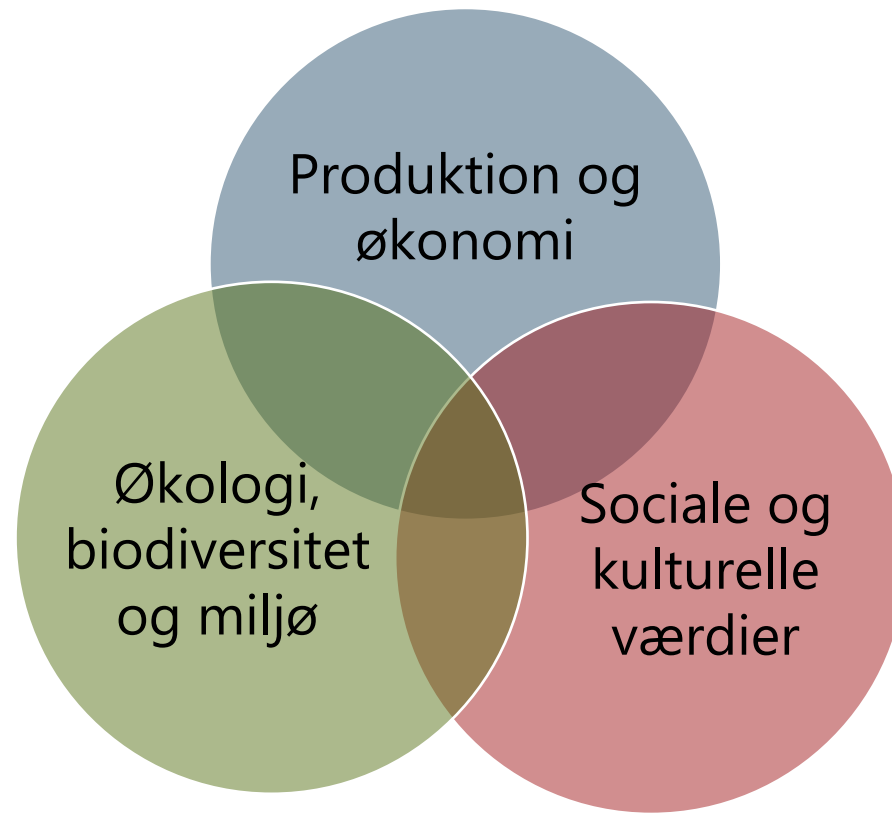
Bæredygtighed

"Sustainable development is the kind of development that meets the needs of the present without compromising the ability of future generations to meet their own needs."

Brundtland Commission 1987 "Our Common Future,"



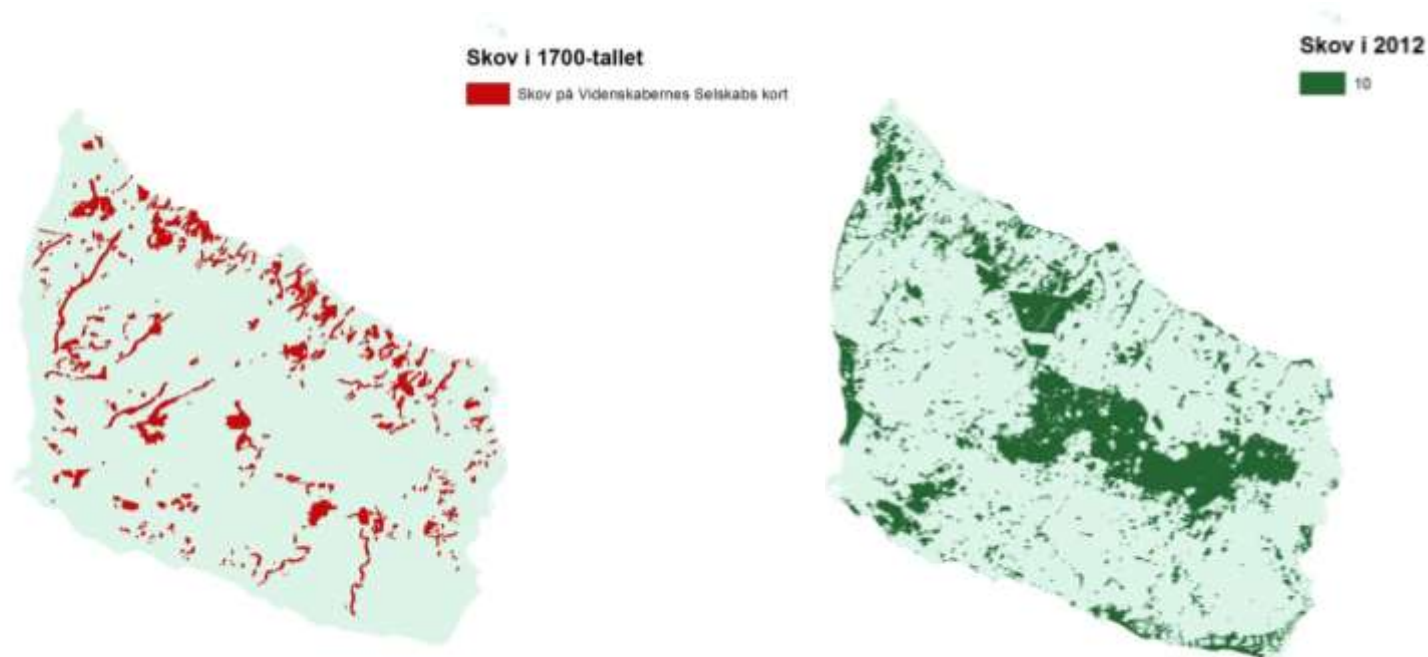
3 dimensioner



Bæredygtighed: Sociale og kulturelle værdier

Samfundet, ejere, brugere, kultur, økonomi

- Udvikling over tid - stor variation - resultat af prioriteringer



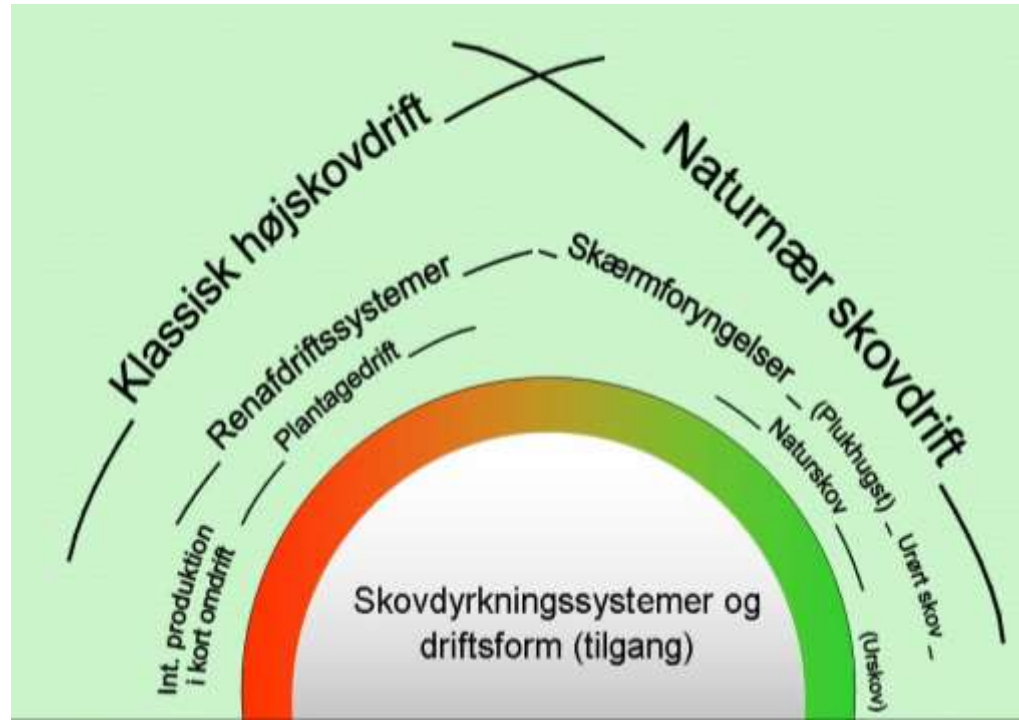
Bæredygtighed: Produktion og økonomi

Bioøkonomi

Skovene kan levere træ - bl.a. fra bøgens brede top - til materialer og energi, der kan substituere andre kilder. Eller træet kan blive i skoven.



Prioritering!



Bæredygtighed: Økologi, biodiversitet og miljø

- Langsigtet - beskyttelse og benyttelse - prioritering
- Jordkvalitet - næring til finrødderne og vandbinding - skal sikres for at give grundlag for fremtidig vækst og sundhed



Bæredygtighed: Økologi, biodiversitet og miljø

- Langsigtet - beskyttelse og benyttelse - prioritering
- Kulstof og klimagasser - vigtige for den samlede indsats for at begrænse klimaændringer



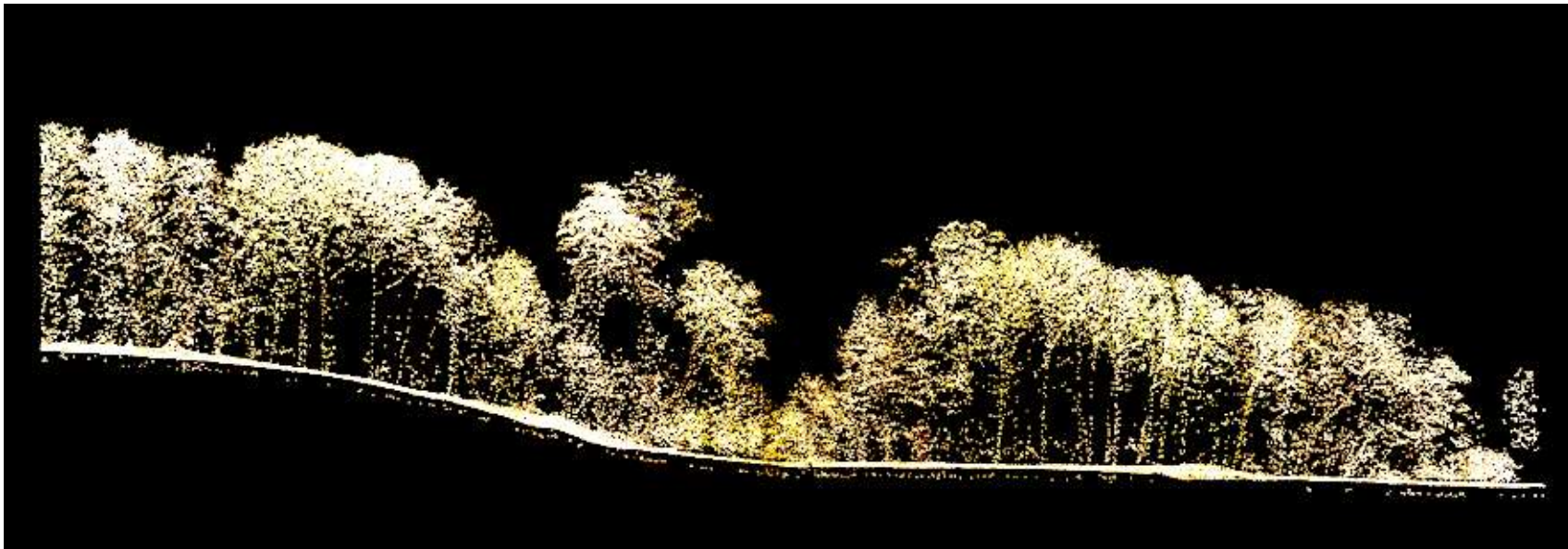
Røde felter - mistet
kronedække 2007-2015

Blå felter - genetablering af
kronedække 2007-2015

Grib skov, Lidardata, Schumacher 2016

Bæredygtighed: Økologi, biodiversitet og miljø

- Langsigtet - Beskyttelse og benyttelse - prioritering
- Biologisk mangfoldighed - kontinuitet, sammenhæng og variation



Lidar scanning af Suserup skov, Riis-Nielsen 2017

Skovene

Hvad er skov?

- Oprindelig og plantet, hjemmehørende og eksotisk
- Statistik: $>0,5$ ha, >20 m bredt, >10 % kronedække, kan blive > 5 m højt
- Omfatter ikke lysåbne arealer med vand, græs og heder
- Hvad er det vi prioriterer når vi taler om skov?



Skovene

Hvad er skovlandskaber?

- De lysåbne arealer tæt på skov og skovene
- Tørre og våde arealer
- Forvaltede i forskellig grad
- Hvordan prioriterer vi på tværs af forvaltning?
- Den truede biodiversitet i Danmark er knyttet til hele viften af naturtyper, herunder også kulturlandskaber



Prioriteringer og balancegang

Hvordan?

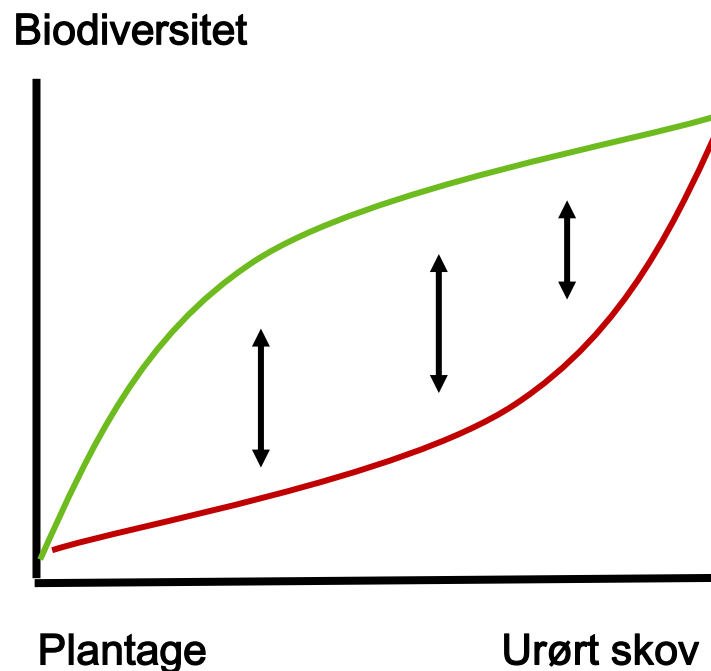
Kan vi sikre ydelserne i og fra skovene?

Kan vi integrere funktioner? I et 'Kinderæg'

Samspil?

Modspil?

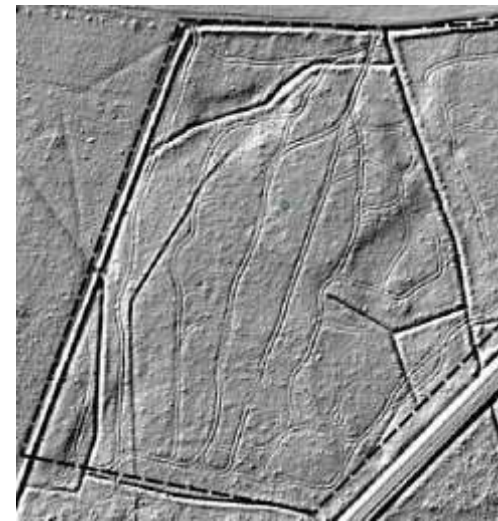
En hypotese



Prioriteringer og balancegang

Vand i skovene

- Mindre grøftning og dermed mere naturlig hydrologi
- + Flere levesteder som følge af vand og dødt ved, færre omkostninger, større variation
- - Øget mortalitet af træer der fragår høst, større omkostninger til høst - måske også på naboarealer, mindre kulstof i levende vedmasse, usikkerhed om klimagasserne, inkl. lattergas og metan



Prioriteringer og balancegang

Diversifikation af træartsvalg

- Diversifikation af træartsvalg - fra monokulturer til blandede og uensaldrende bevoksninger
- + Flere typer levesteder, forventet større resiliens ift. skadevoldere og klima, flere forskellige produkter
- - Højere omkostninger til planlægning og høst, ændret udvikling af de enkelte træer (ift. træ kvalitet)



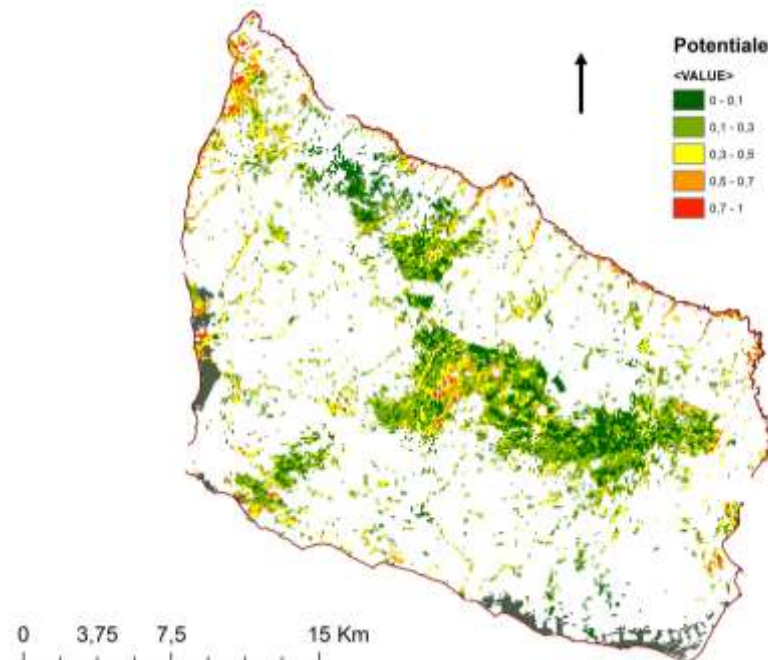
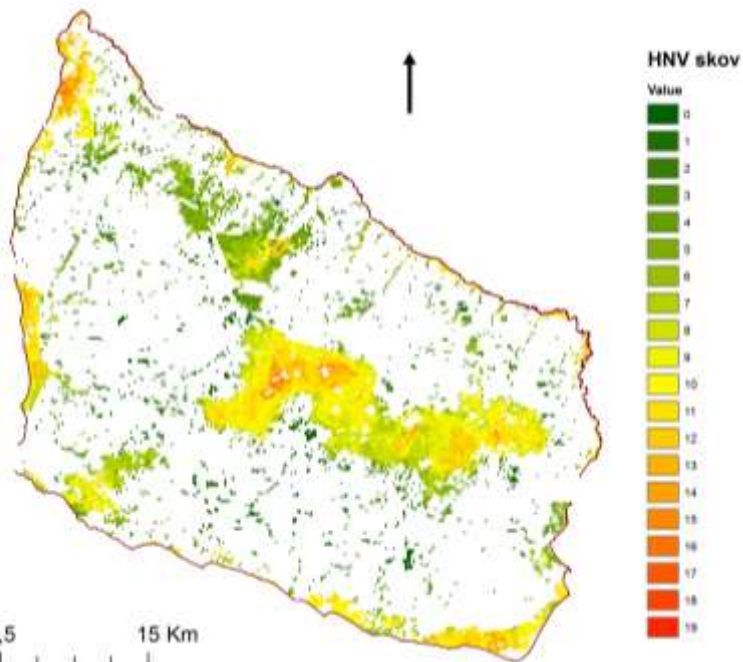
Prioriteringer og balancegang

Hvor?

Kan vi sikre ydelserne i og fra skovene?

Skal vi opdele i zoner? Specialiserede anvendelser?

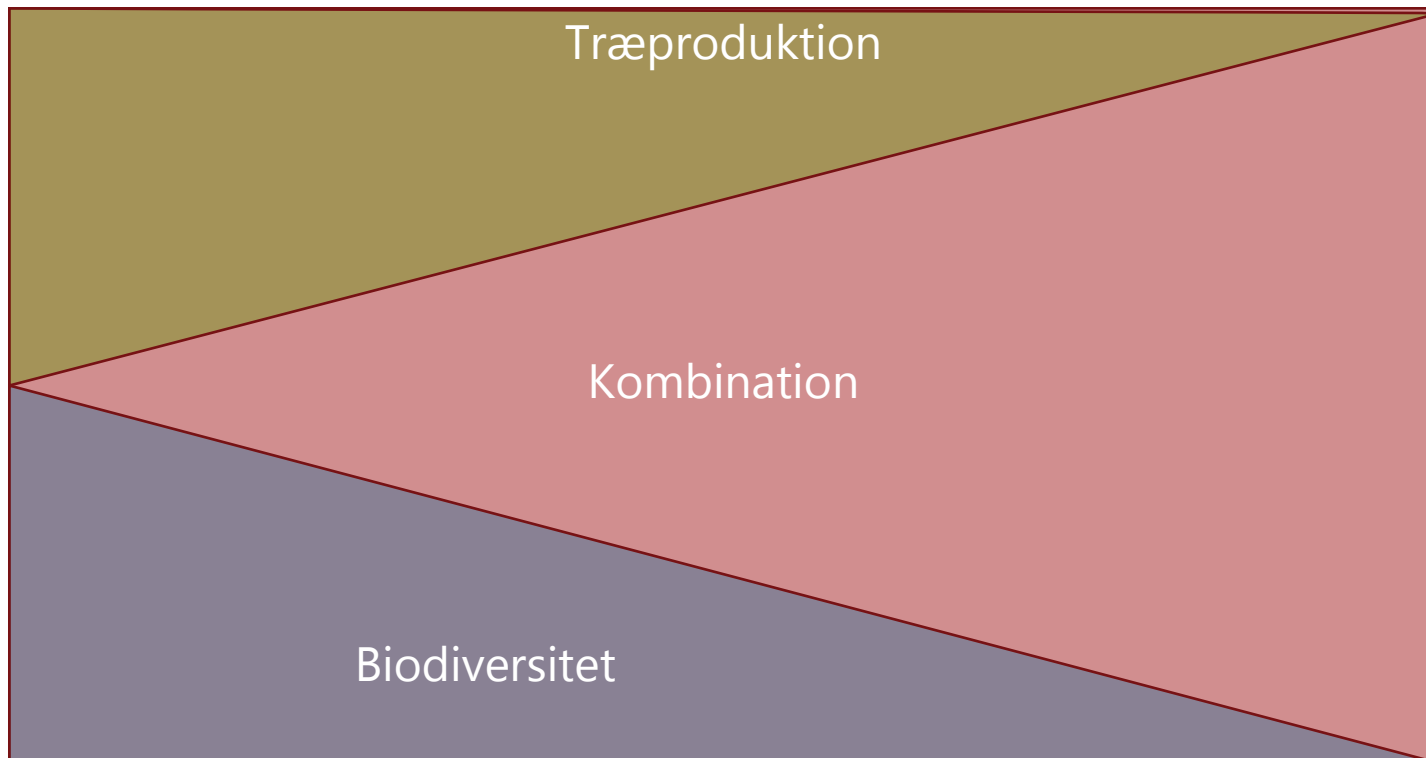
Det er måske ikke 'enten eller' men 'både og'



Prioriteringer og balancegang

Hvor?

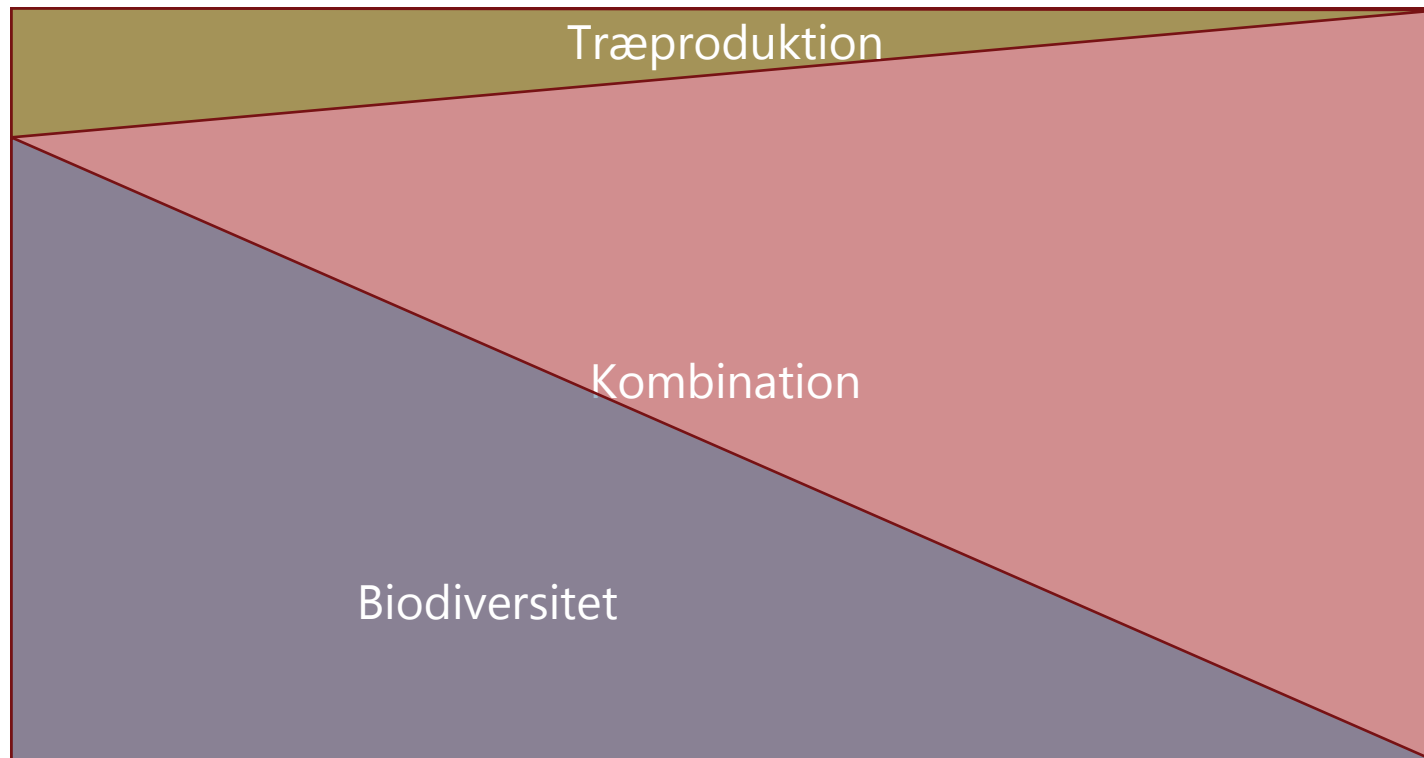
- Areal fordeling og anvendelse - mange muligheder
- Hvor meget kan kombineres? En prioritering



Prioriteringer og balancegang

Hvor?

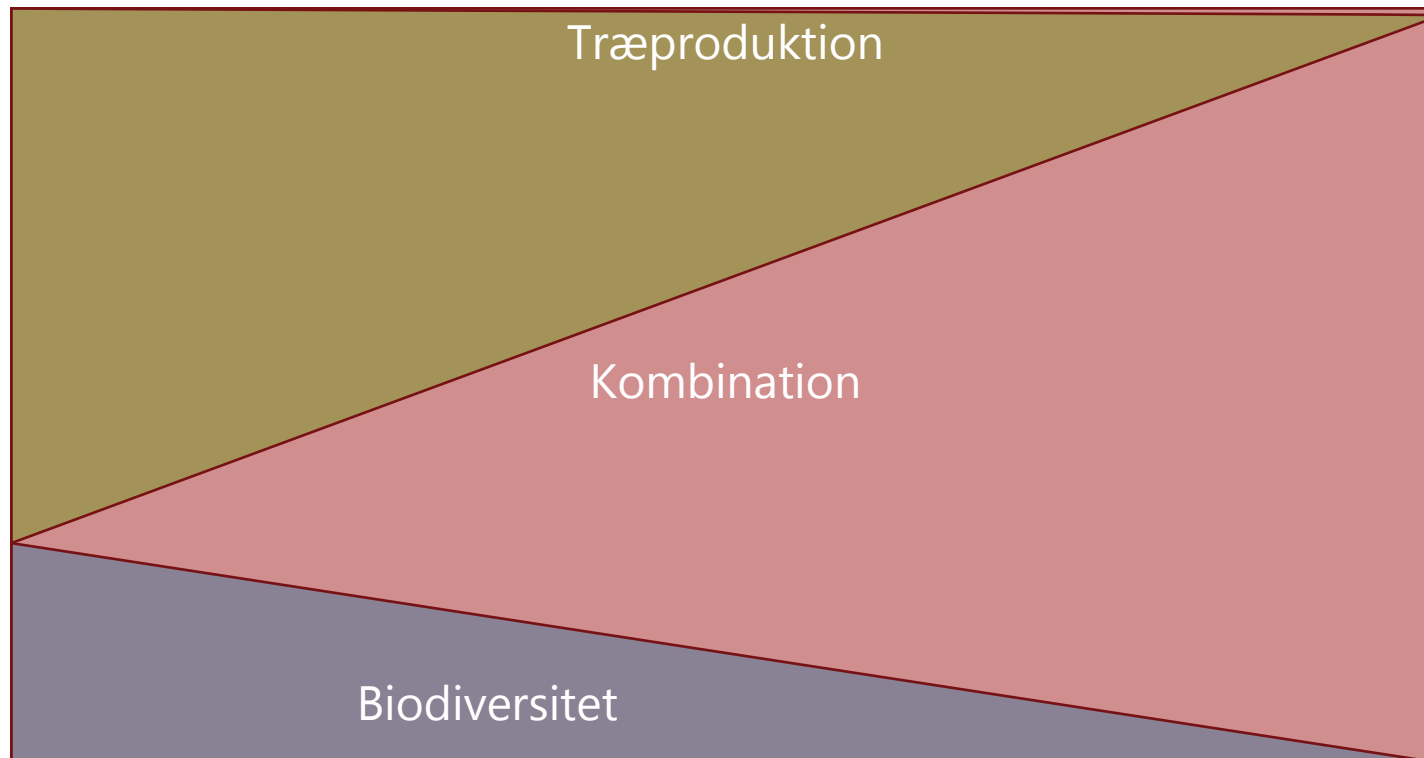
- Areal fordeling og anvendelse - mange muligheder
- Hvor meget kan kombineres? En prioritering



Prioriteringer og balancegang

Hvor?

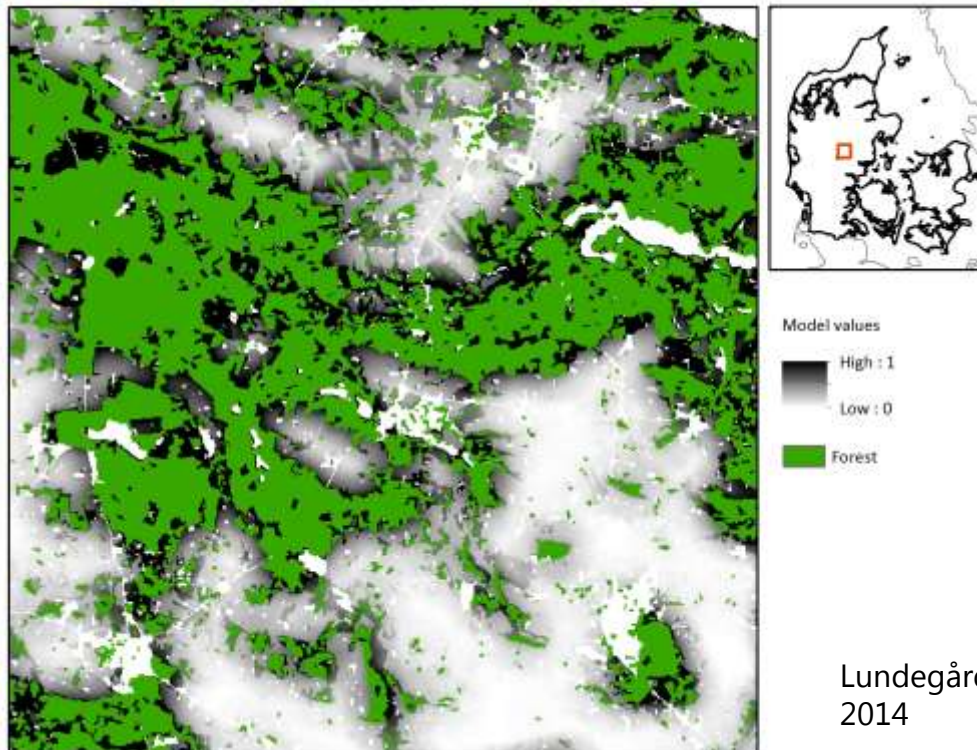
- Areal fordeling og anvendelse - mange muligheder
- Hvor meget kan kombineres? En prioritering



Prioriteringer og balancegang

Variation i skovlandskabet

- Større variation gennem mere lysåben skov
- + flere levesteder og dynamik
- - mindre kulstoflager og mindre substitution ved høst



Prioriteringer og balancegang

Effekt af tidsfaktor ift. prioriteringer

- Træer tager tid
- -> plantning af flådeegene var udtryk for en prioritering, i 1814.
- -> kontinuitet er afgørende for nuværende og kommende muligheder
- Hvad har vi som samfund brug for om 200 år?
- -> hvem har en krystalkugle? Og hvad viser den?



Billede - fra
<http://www.sethchernoff.com/feature-d/filter-distorting-perception-reality/>

Opsamling

Bæredygtighedens balancegang mellem prioriteringer i skovene og skovlandskabet

- Mellem beskyttelse og benyttelse
- Med grundlag i aktuel status - vækstgrundlag, arter, strukturer, ejerforhold, økonomi m.v.
- Prioriteter i dag og/eller om 100 år?
- Hvordan påvirkes hele paletten i bæredygtigheden af klimaændringer?
- Ejere, private og offentlige, og samfund

Fortsat behov for vidensopbygning, kortlægning af naturen og prioritering af indsatserne - for at opfylde en bæredygtig forvaltning af skov og natur





Tak for opmærksomheden